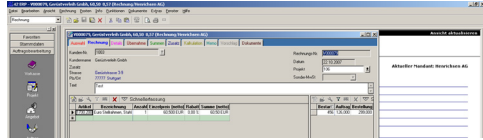


KeyAgent
>>> direkte Kontrolle von Applikationen >>>

Der »KeyAgent«

Markierte Belegnummer in der Finanzbuchhaltung

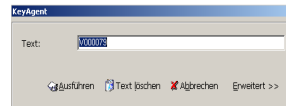


Drücken einer beliebigen Tastenkombination, z. B. „Shift“, „Strg“ und „T“



Je nach ECM Anwendung ist auch eine archivübergreifende Suche möglich

Optional kann ein Suchfenster eingeblendet werden, in dem der Suchbegriff editiert bzw. komplett eingegeben werden kann.



Ein Treffer

Trefferliste bei vielen Treffern

Reche

Kundennummer: 1003
 Kundenname: Gerüstverleih GmbH
 Strasse: Gerüststrasse 3-9
 PLZ / Ort: 77777 Stuttgart

Gerüstverleih GmbH
 L000021
 Gerüststrasse 3-9
 77777 Stuttgart

TYP	Belegdatum	Belegart
1	30.07.2009	Rechnung

Rech. an Deb.-Nr. 1003

Nr.	Beschreibung	Gebuchte Lieferdat	Menge	Einheit	VI
80005	Computer III 866 MHz	30.07.09	11	Stück	

Total EU

Beispiel: Eindeutiger Treffer aus SAPERION

Suchergebnis (1-20 / 23)

Belegdatum	Erzeugt von	Kundenname	Projektnummer	Belegart	Kategorie
27.10.2009	superadmin	Ebner Wohnungsbau AG	1033	Rechnung	Projekt
27.10.2009	superadmin	Ebner Wohnungsbau AG	1045	Angebot	Auftrag
30.11.2009	superadmin	Ebner Wohnungsbau AG		Angebot	Auftrag
10.12.2009	captureserver	Ebner Wohnungsbau AG		Auftragsbestätigung	Auftrag
11.12.2009	captureserver	Ebner Wohnungsbau AG		Angebot	Dokumentation
11.01.2010	captureserver	Ebner Wohnungsbau AG		Change Request	Auftrag
11.01.2010	superadmin	Ebner Wohnungsbau AG		Angebot	Auftrag
11.01.2010	superadmin	Ebner Wohnungsbau AG		Rechnung	Projekt
20.01.2010	superadmin	Ebner Wohnungsbau AG	1045	Stakeholderanalyse	Projekt
04.02.2010	superadmin	Food & Drug Wekl AG	1007	Angebot	Auftrag
04.02.2010	superadmin	Food & Drug Wekl AG	1007	Steuerliste	Projekt
04.02.2010	superadmin	Food & Drug Wekl AG	1007	Rechnung	Projekt
04.02.2010	superadmin	Food & Drug Wekl AG	1007	Stakeholderanalyse	Projekt
05.02.2010	superadmin	Aigner Maschinenfabrik GmbH	1007	Stakeholderanalyse	Projekt
05.02.2010	superadmin	Food & Drug Wekl AG		Angebot	Auftrag
08.02.2010	captureserver	Food & Drug Wekl AG		Change Request	Auftrag
08.02.2010	captureserver	Food & Drug Wekl AG		Auftragsbestätigung	Dokumentation
08.02.2010	superadmin	Food & Drug Wekl AG	1007	Schriftverkehr	Auftrag

Beispiel: Trefferliste aus EASY

Aus der ECM Anwendung wird das gesuchte Dokument direkt im Viewer oder mit der jeweiligen Applikation angezeigt. Bei einem eindeutigen Ergebnis (nur 1 Treffer) wird die Trefferliste ggf. übersprungen.

Bei Mehrdeutigkeit wird das Recherche-Ergebnis als Trefferliste angezeigt. Beispielsweise kann man sich alle Dokumente aus dem Archiv zu einem bestimmten Lieferanten anzeigen lassen.

Der »KeyAgent« der HENRICHSEN AG ermöglicht Anwendern von Archiv-Systemen einen direkten Aufruf von einem oder mehreren Dokumenten aus den verschiedensten Oberflächen heraus wie Finanzbuchhaltung, Vertriebsinformationssystem, Auftragsverwaltung etc.

Diese Funktionalität erspart die manuelle Ausführung einer Recherche in einem bestimmten Archiv und Indexfeld mit Suchkriterium.

Der Aufruf der Suche erfolgt einfach über die Markierung eines Suchbegriffes in der jeweiligen Anwendung und durch Drücken einer Tastenkombination, z. B. Hotkey = „Shift“, „Strg“ und „T“

Mit dem »KeyAgent« können Sie

- die zuvor in einer beliebigen Windows-Anwendung markierten Daten (z. B. Belegnummer oder Kundenname) über konfigurierbare Tastenkombinationen oder zugewiesene Funktionstasten automatisch in die Zwischenablage kopieren,
- den Archiv-Client starten und
- mit den kopierten Daten eine Suchabfrage durchführen.

Nach dem Auslösen des »KeyAgent« über die eingerichtete Tastenkombination erfolgt die Anzeige direkt im Archiv-Viewer und zwar als Trefferliste bei mehreren gefundenen Treffern oder in der Dokumentenansicht bei einer gezielten Suche nach einem eindeutigen Dokument.

»KeyAgent« kann als Einzel- oder als Mehrplatzlizenz erworben werden.

»KeyAgent« ist in der Netzwerkversion zentral administrierbar. Einstellungen werden den Usern über Profile zugewiesen.

»KeyAgent« läuft auch unter Citrix und Windows Terminal Server Umgebungen.



KeyAgent
>>> direkte Kontrolle von Applikationen >>>

Systemanforderungen

Betriebssysteme PC oder Server:

- Microsoft Windows 2000 / XP Professional
- Microsoft Windows 7
- Microsoft Windows Server 2003/2008
- Microsoft Windows 2003/2008 Terminal Services *)
- Citrix Presentation Server *)
- Citrix XenApp *)

Hardwarevoraussetzung:

- Prozessorleistung und Arbeitsspeicher sind generell abhängig vom installierten Betriebssystem und den Anwendungen auf dem Windows Client. Es sind jedoch die Mindestanforderungen der Hersteller einzuhalten
- Empfehlung: Mindestens 35 MB freier Festplattenspeicher am Client und am Server
- Empfehlung: 256 MB RAM auf Windows Clients und 512 MB RAM auf Windows Servern

*) Beim Einsatz von Thin Clients kann es u.U. zu Funktionseinschränkungen kommen.

www.henrichsen.de

HENRICHSEN Straubing
Am Essigberg 3
94315 Straubing
Telefon: +49 9421 8109-0
Telefax: +49 9421 8109-190

HENRICHSEN Freiburg
Im Hausgrün 5
79312 Emmendingen
Telefon: +49 7641 95416-0
Telefax: +49 7641 95416-25

HENRICHSEN Bodensee
Am Stadtgraben 25
88677 Markdorf
Telefon: +49 7544 959080-0
Telefax: +49 7544 959080-99

HENRICHSEN München
Carl-Zeiss-Ring 19
85737 Ismaning
Telefon: +49 89 962282-0
Telefax: +49 89 962282-22

HENRICHSEN Nürnberg
Gutenstetterstr. 8d
90449 Nürnberg
Telefon: +49 911 64163-0
Telefax: +49 911 64163-60

HENRICHSEN Stuttgart
Am Wallgraben 129
70565 Stuttgart
Telefon: +49 711 787817-70
Telefax: +49 711 787817-89

HENRICHSEN Wien
Diefenbachgasse 53
A-1150 Wien
Telefon: +43 1 8954040
Telefax: +43 1 8954040-40