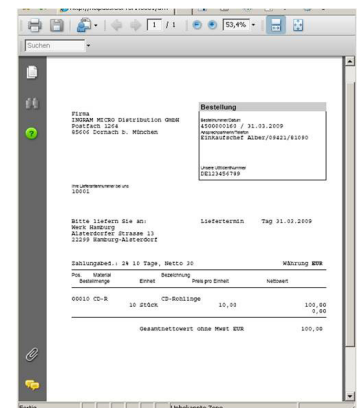
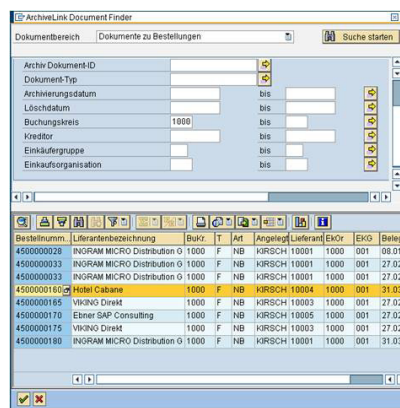
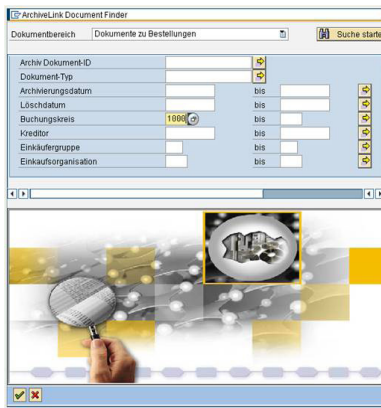


HENRICHSEN SAP ABAP Toolbox

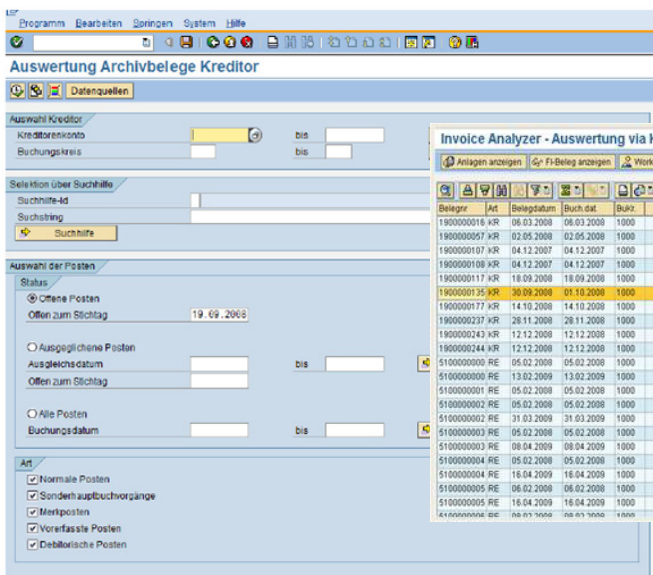
Die HENRICHSEN SAP ABAP Toolbox ermöglicht das Erstellen von kundenindividuellen Projektlösungen auf Basis ABAP / ABAP Objects. Individuell angepasst auf das vorhandene SAP System erweitern die Lösungen der ABAP Toolbox die Möglichkeiten für SAP Benutzer. Dabei verfügt HENRICHSEN über Erfahrung aus über 150 Projekten, langjähriges SAP Entwicklungs-KnowHow und eine große Anzahl an bereits fertigen Tools bzw. Funktionen.

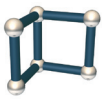
Beispiele aus der Praxis

Der **HENRICHSEN DOCUMENT-INDEXER** ermöglicht eine detaillierte Suche mit Hilfe von Indexwerten nach Dokumenten im SAP (z.B. alle archivierten Bestellungen in einem Buchungskreis). Dokument- bzw. Beleganzeige per Mausklick.



Der **Invoice Analyzer** ist ein **Auswertungstool** analog zu den SAP Standardtransaktionen FBL1N und FBL3N. Neben der bekannten Auswertung der offenen Posten nach Kreditor und Sachkonto kann mit einem Mausklick direkt der FI Beleg oder das archivierte Dokument angezeigt werden. Bei Einsatz von HENRICHSEN Invoice4SAP können auch die Workflowdaten (z.B. wer hat die Rechnung freigegeben?) aufgerufen werden.





HENRICHSEN SAP ABAP Toolbox

Durch einen zusätzlichen **Monitor-Report für offene Barcodeeinträge** können interner und externe Barcodes auf Plausibilität überprüft werden. Dies beinhaltet verschiedene Prüfungen, unter anderem auf doppelte Einträge, Einhaltung vordefinierter Nummernkreise oder Archivverknüpfungen.

The screenshot displays the 'Monitoring Offene Barcodeeinträge' interface. It includes a selection panel with fields for 'Ablegedatum von', 'Angelegt von', 'Mandant' (set to 330), and 'Anzahl Barcodes pro Tabelle' (set to 1.000). Below this is the 'Barcode Selektion' section with radio buttons for 'Plausibilitätsprüfung Barcode' (selected), 'Prüfung Archiv', 'Abgleich interne Barcodes', and 'Doppelte Barcodes'. There are also fields for 'Business Objekt' (VBAK) and 'Dokumentart' (SDIORDER).

Overlaid on the right is a table titled 'Offene interne Barcodes' with columns for Barcode, Objektchlüssel, Ma, Dokument, and Klassenname. The table lists several entries, with barcode 300133 highlighted. Below the table is a detailed view for barcode 300133, showing fields for Mandant (330), Klassenname (BUS2012), Objekttyp (Bestellung), Dokumentart (ZHEAB), and Content Repository (Henrichsen AG Content Repository DB Arch).

Das **Monitoringtool** prüft alle mit ArchiveLink archivierten Dokumente im Hinblick auf korrekte Verarbeitung, Archivierung und Recherche. Dieses Tool kann Ihren Wirtschaftsprüfer bei der Vollständigkeitskontrolle unterstützen. Durch den Monitor für offene Barcodeeinträge steht ein Report zum Überprüfen der Barcodeszenarien im SAP zur Verfügung. Dieser beinhaltet verschiedene Prüfungen, unter anderem auf doppelte Einträge, Einhaltung vordefinierter Nummernkreise, Archivverknüpfung und Konsistenzprüfung)

The screenshot shows the 'HENRICHSEN AG - Prüfung der INVOICE4SAP Dokumente' interface. It features a menu bar with 'Programm', 'Bearbeiten', 'Springen', 'System', and 'Hilfe'. Below the menu is a toolbar with various icons. The main area contains a selection panel with fields for 'ContRepID' (XX), 'Objekttyp' (BUS2081), 'Dokumentart' (ZZINVOBEST), 'Belegnummer', 'Geschäftsjahr', and 'Belegdatum' (01.01.2005). There are also 'bis' fields and navigation arrows.

Weitere Beispiele aus Kundenprojekten

Download von archivierten Fakturen

Die per ArchiveLink **archivierten ausgehenden Fakturen** können als PDF im Filesystem zur Verfügung gestellt werden. Dies kann z.B. für Folgeverarbeitungen, wie Intercompany Abwicklung, nötig sein.

Nachträgliches Archivieren von SAP Belegen

Nach der Implementierung eines Ablagesystems können die **bereits vorhandenen ausgehenden SAP Belege** nachträglich abgelegt bzw. archiviert werden