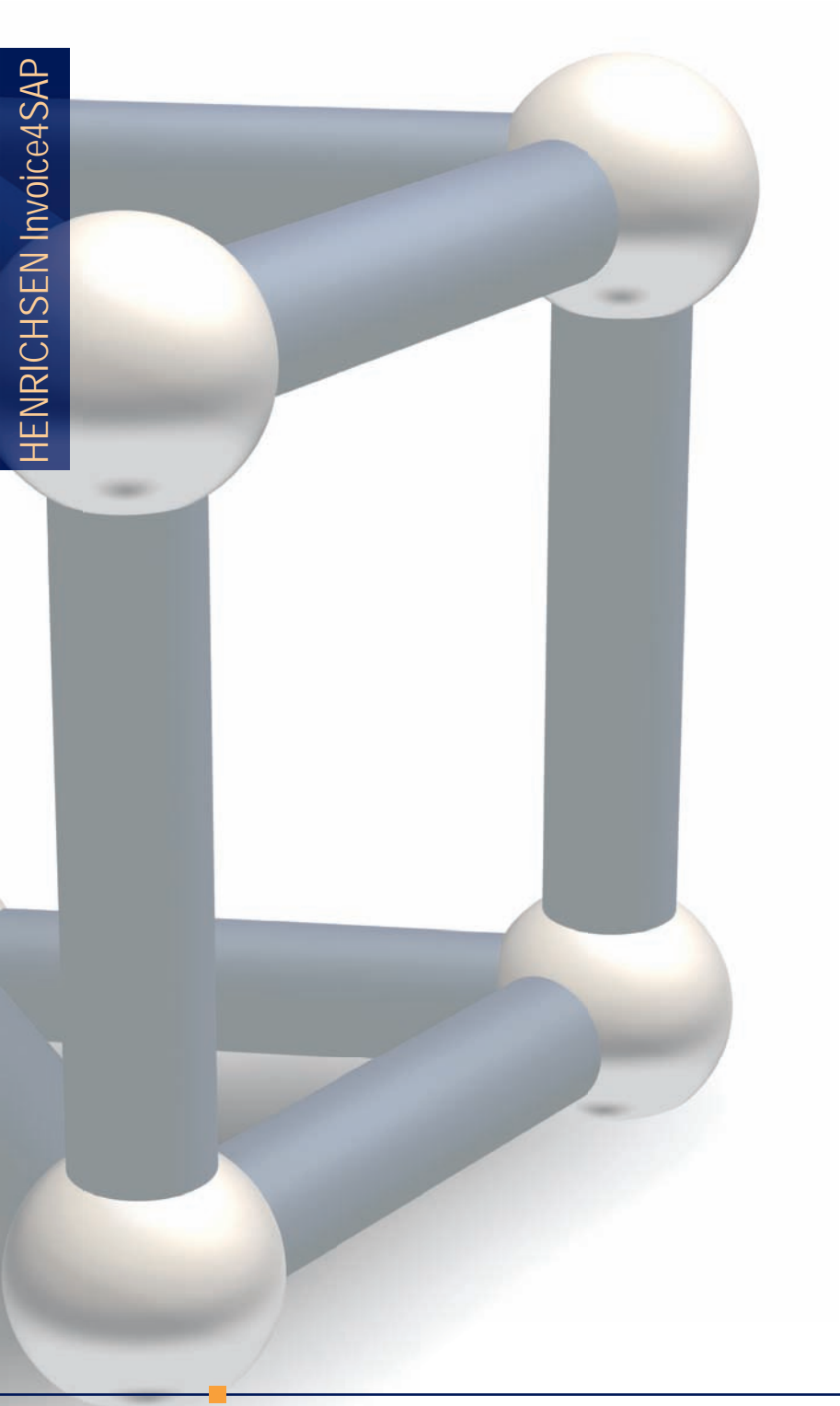




# HENRICHSEN

## Invoice4SAP

- » Best Practice Solution basierend auf **dem SAP Business Workflow**
- » Rechnungseingangsbuch, Cockpit & Management Summary
- » **Eine generische Workflow Lösung für** alle SAP Prozesse



## HENRICHSEN Invoice4SAP

Mit der Best Practice Solution „Invoice4SAP“ stellen wir Ihnen eine leistungsfähige Lösung zur Verarbeitung sämtlicher Eingangsrechnungen zur Verfügung.

Über einfaches Customizing kann der Prüfungsprozess optimal auf die Unternehmensanforderungen abgestimmt werden. Es werden sowohl Kostenrechnungen (FI), Rechnungen mit SAP-Bestellbezug (MM) als auch Anzahlungs- und Anlagenrechnungen unterstützt.

Die Leistungsmerkmale im Überblick:

- Auslieferung einer Best Practice-Lösung
- Rechnungsprüfung für FI- und MM-Rechnungen
- WEB Access für Prüfungs- und Freigabeschritte
- Zentrales Rechnungseingangsbuch
- Administrationscockpit zur Überwachung der Prozesse
- Management Summary zur Auswertung der Prozesskennzahlen (z.B. Skontoverlust, Durchlaufzeiten, etc.)
- Positionsgenaue Freigaben
- Flexible Gestaltung der einzelnen Prozessschritte
- Prüfungs- und Freigabeszenarien auf vorerfassten oder gebuchten Belegen
- Benutzerfreundliche Oberflächen
- Revisionssicheres Workflow-Protokoll im PDF-Format

Optimal ergänzt wird die Lösung HENRICHSEN Invoice4SAP durch unsere Lösung HENRICHSEN Procurement4SAP zur Optimierung Ihrer Einkaufsprozesse. Auf der generischen Workflow Plattform lässt sich somit eine „Purchase2Pay“ Lösung problemlos in jedes Unternehmensumfeld integrieren.





# Der Prozess – Step II:

## SAP Rechnungseingangsbuch, Invoice Cockpit & Management

### Summary

Mit der Erfassung der Belege im SAP (Vorerfassung oder Buchung) wird automatisch der SAP Workflow initiiert.

Fehlende Informationen wie z. B. Kontierungen, Kostenstelle sowie Genehmigungen werden über den SAP Business-Workflow eingeholt. Freigaben auf bereits gebuchten Belegen mit anschließender automatischer Lösung der Zahlsperrungen sind ebenso einfach und flexibel über den grafischen Workflow Builder customisierbar.

Das Rechnungseingangsbuch ist das zentrale Steuerungsinstrument in dem alle Eingangsrechnungen gelistet werden. Es ist beliebig sortierbar und bietet vielfältige Informationen über den Bearbeitungsstatus der einzelnen Eingangsrechnungen. Verzweigungen in die korrespondierenden Transaktionen wie Bestellansicht, Buchungansicht, usw. sind direkt möglich.

Neben dem Rechnungseingangsbuch steht für die Administration ein Cockpit zur Überwachung aller Prozesse, die auf der generischen Workflow Engine laufen, zur Verfügung.

Im Management Summary werden neben den durchschnittlichen Durchlaufzeiten auch die Skontoverluste und viele weitere nützliche Prozesskennzahlen dargestellt.

- » Informationen über aktive Workflows
- » Sicht auf beteiligte Mitarbeiter zur Genehmigung
- » Ansicht der gescannten Rechnungen
- » Auswertung der Prozesskennzahlen

Rechnungstyp	BUK	Betrag	Vollständiger Name	Workitem-Text	Verzinsung Anlage	Jahr	SM
FI	1000	1900000116	Toni Buchhalter	1000. Wählen Sie einen Prüfer für Rechnung 1900000116 von Hotel Cabane		2008	H
FI	1000	1900000149	Holger Henrichsen	Bitte geben Sie Rechnung 1900000149 von TAPIS-RENT frei		2008	H
FI	1000	1900000150	Holger Henrichsen	Bitte geben Sie Rechnung 1900000150 von Gycol AG frei		2008	H
FI	1000	1900000151	Holger Henrichsen	Bitte geben Sie Rechnung 1900000151 von TAPIS-RENT frei		2008	H
FI	1000	1900000152	Christine Harenburg	Bitte prüfen Sie Rechnung 1900000152 von TAPIS-RENT		2008	H
FI	1000	1900000153	Christine Harenburg	Bitte prüfen Sie Rechnung 1900000153 von TAPIS-RENT		2008	H
FI	1000	1900000156	Holger Henrichsen	Bitte geben Sie Rechnung 1900000156 von VKING Direkt frei		2008	H
FI	1000	1900000157	Christine Harenburg	Bitte prüfen Sie Rechnung 1900000157 von TAPIS-RENT		2008	H
FI	1000	1900000158	Toni Buchhalter	1000. Wählen Sie einen Prüfer für Rechnung 1900000158 von TAPIS-RENT		2008	H
FI	1000	1900000159	Holger Henrichsen	Bitte geben Sie Rechnung 1900000159 von VKING Direkt frei		2008	H
FI	1000	1900000161	Toni Buchhalter	1000 vervollst. Rechnung 1900000161 von VKING Direkt		2008	H
FI	1000	1900000162	Holger Henrichsen	Bitte geben Sie Rechnung 1900000162 von Hotel Cabane frei		2008	H
FI	1000	1900000163	Toni Buchhalter	1000 vervollst. Rechnung 1900000163 von Gycol AG		2008	H
FI	1000	1900000170	Holger Henrichsen	Bitte geben Sie Rechnung 1900000170 von VKING Direkt frei		2008	H
FI	1000	1900000171	Holger Henrichsen	Bitte geben Sie Rechnung 1900000171 von VKING Direkt frei		2008	H
FI	1000	1900000172	Christine Harenburg	Bitte prüfen Sie Rechnung 1900000172 von VKING Direkt		2008	H
FI	1000	1900000173	Christine Harenburg	Bitte prüfen Sie Rechnung 1900000173 von VKING Direkt		2008	H
FI	1000	1900000175	Toni Buchhalter	1000. Wählen Sie einen Prüfer für Rechnung 1900000175 von VKING Direkt		2008	H
MM	1000	5105600262	Toni Buchhalter	1000. Vervollst. Rechnung 5105600262 von INGRAM MICRO Distribution GmbH		2008	H
MM	1000	5105600263	Toni Buchhalter	1000. Vervollst. Rechnung 5105600263 von INGRAM MICRO Distribution GmbH		2008	H

WMD xFlow - Rechnungseingangsbuch - Übersicht

Anzahl und Ø Durchlaufzeiten Rechnungen		
Rechnungen gesamt	Rechnung	Ø Durchlauf
Rechnungen gesamt	37	000 00 00 00
davon FI	27	000 00 00 00
davon MM	10	000 00 00 00
gebuchstalsbest	30	000 00 00 00
davon FI	26	000 00 00 00
davon MM	4	000 00 00 00
verfasst	2	000 00 00 00
davon FI	1	000 00 00 00
davon MM	1	000 00 00 00
in Bearbeitung	4	000 00 00 00
davon FI	4	000 00 00 00
in Arbeit	0	000 00 00 00
davon FI	0	000 00 00 00
abgeschlossen	8	000 00 00 00

Bearbeitungsstatus der Belege			
WF Aufgabe	Rechnung	In Arbeit	
W500274433	FI Zahlungsabschluss	3	
W500274417	MI Auswahl Prüfer	2	
W500274418	Prüfung	1	
W500274419	Vervollständigung	3	
W500274435	Zahlungsabschluss	10	
			37

Top 10 Liste Kreditoren			
Kreditor	Name	e	Rechnung
0000001001	EnF Kuppelmeister KGaA	8	
0000001015	Wolffner AG	7	
0000001006	EnG Digitaldruck GmbH	6	
0000001000	C.I.B. HELSINKI	6	
0000001006	Blacks AG	4	
0000005210	Abels Interaktion	3	
0000002000	Metall-Recycling GmbH	2	
0000001904	Zittel Ltd.	1	
			37

Gesamtanzahl Rechnungen						
Betrag gesamt	Betrag Rechnungen	Betrag Guthaben	Skonto	Mögl. Skonto	Skontoverlust	Währung
723 147,30	723 147,30	0,00	0,00	20 295,75	20 295,75	EUR
						Euro

xFlow Cockpit

Anzeige Schritt											
Objekttyp	Text	Objekttyp	Bereit	Wartend	Angenommen	In Arbeit	Fehler	Ausgeführt	Beendet	Logisch gelockt	Unbekannt
WMDXF_AP	xFlow Rechnungsprüfung		3	14	4	2	0	0	17	0	0
WMDXF_LO	xFlow Logistische Rechnungsprüfung		0	2	0	0	0	0	1	0	0

Process-ID	Objekttyp	Objektschlüssel	Aktuelle Workflow-ID	Status	Aufgabe	WorkItem-ID	Status	xFlow beendet	xFlow Builder ID
41	WMDXF_AP	100019000001732008		24518	STARTED	W500274404	24528	READY	1000001
42	WMDXF_AP	100019000001742008		24590	STARTED	W500274404	24599	READY	1000001
43	WMDXF_AP	100019000001752008		24607	STARTED	W500274401	24616	READY	1000001



# Der Prozess – Step III:

## Best Practice SAP Workflow Solution

Mit der Best Practice Solution **HENRICHSEN Invoice4SAP** stellen wir Ihnen eine leistungsfähige Lösung zur Verarbeitung sämtlicher Eingangsrechnungen via SAP Workflow zur Verfügung.

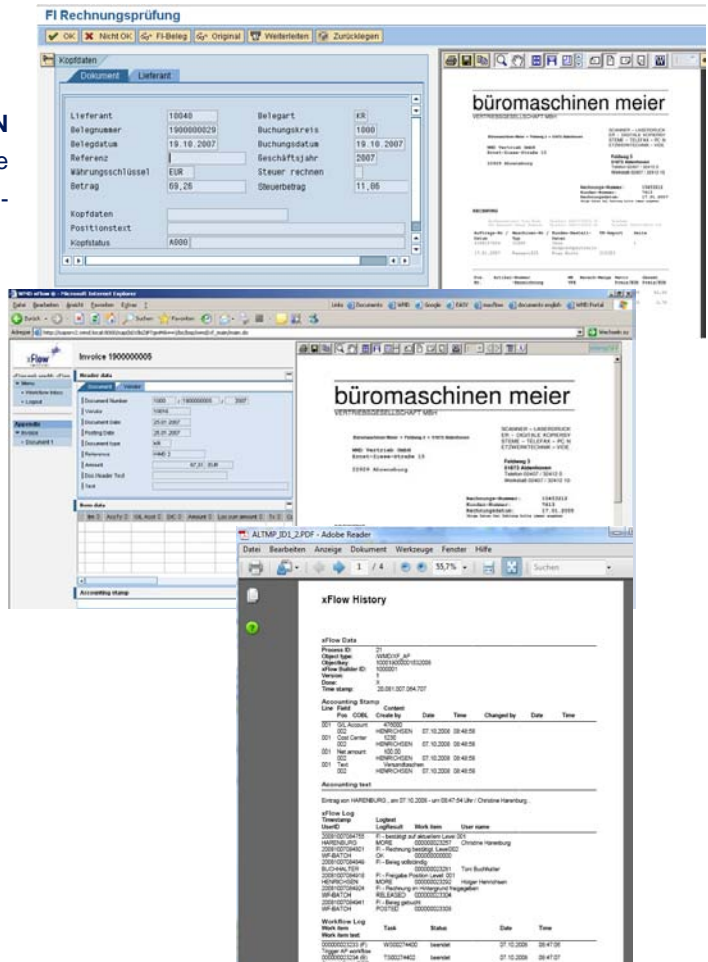
Zentrale Funktionalitäten sind u.a. die individuelle Gestaltung der einzelnen Workflow-Schritte, die zentrale User-Verwaltung oder das Textsystem. Alle Prüfungs- und Freigabeschritte stehen sowohl innerhalb als auch außerhalb von SAP (über WEB Access) zur Verfügung. Durch das zentrale Rechnungseingangsbuch wird die notwendige Transparenz über die Arbeitsprozesse sowie u.a. die Einhaltung der Skontofristen sichergestellt. Alle Workflow Aktionen werden nach Prozessende revisions-sicher als PDF Datei im DMS/ECM System archiviert.

Innerhalb von HENRICHSEN Invoice4SAP stehen Ihnen verschiedene Arbeitsschritte zur Verfügung:

- Erfassung
- Sachliche Prüfung (n-stufig)
- Buchhalterische Bearbeitung (n-stufig)
- Freigabe (n-stufig)
- Buchung (manuell und automatisch)
- Zahlungsfreigabe (n-stufig)
- Bearbeitung von Mengen- und Preisabweichungen (n-stufig)
- Auswahl des nächsten Bearbeiters (manuell oder automatisch)

Durch die grafische Nutzung des Workflow Builders kann die individuelle Gestaltung der einzelnen Workflow-Schritte flexibel vorgenommen werden.

- » Rechnungsprüfung durch SAP und non-SAP User
- » SAP Zertifizierung und SOX Compliance
- » Online Anzeige der Eingangsrechnung
- » Automatisierte Buchung nach Prozessabschluss
- » Durchgänges Monitoring und Steuerung der Prozesse
- » revisions-sichere Protokollierung (PDF)

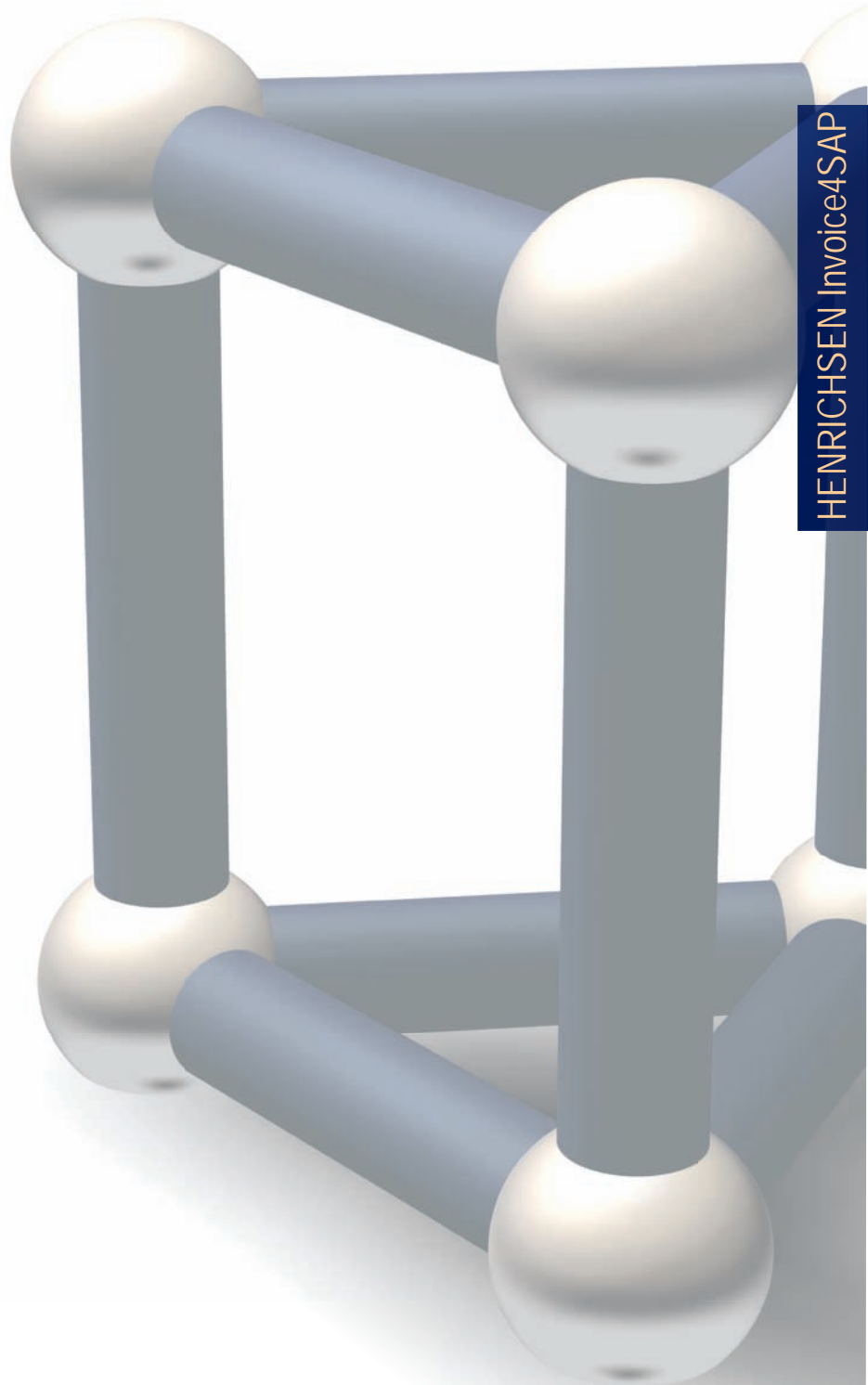


### BEST PRACTICE-LÖSUNG

Wir liefern Ihnen eine Best Practice-Lösung, mit der Ihnen ein vollständig voreingestelltes System zur Verfügung steht, das schnell und einfach in Ihrem Unternehmen eingeführt und bei Bedarf individualisiert werden kann. Die Lösung wird stetig weiter entwickelt, somit erhalten Anwender automatisch immer eine aktualisierte Version.

**HENRICHSEN blickt seit 2003 auf über 70 realisierte Projekte zurück, in denen die Lösung ständig weiterentwickelt wurde.**

**Dazu treffen sich in regelmäßigen Anwendercommunities namhafte, internationale Kunden wie die Georg Fischer AG & Co., der MAGNA Konzern, die MAQUET GmbH & Co. KG oder die GEOBRA Brandstätter GmbH & Co. KG – besser bekannt als Playmobil!**



**HENRICHSEN Invoice4SAP**



[dms@henrichsen.de](mailto:dms@henrichsen.de)

[henrichsen.de](http://henrichsen.de)

**HENRICHSEN Straubing**

Am Essigberg 3  
94315 Straubing  
Telefon: +49 9421 8109-0  
Telefax: +49 9421 8109-190

**HENRICHSEN Bodensee**

Am Stadtgraben 25  
88677 Markdorf  
Telefon: +49 7544 959080-0  
Telefax: +49 7544 959080-99

**HENRICHSEN Freiburg**

Im Hausgrün 5  
79312 Emmendingen  
Telefon: +49 7641 95416-0  
Telefax: +49 7641 95416-25

**HENRICHSEN München**

Carl-Zeiss-Ring 19  
85737 Ismaning  
Telefon: +49 89 962282-0  
Telefax: +49 89 962282-22

**HENRICHSEN Nürnberg**

Gutenstetter Str. 8d  
90449 Nürnberg  
Telefon: +49 911 64163-0  
Telefax: +49 911 64163-60

**HENRICHSEN Stuttgart**

Am Wallgraben 129  
70565 Stuttgart  
Telefon: +49 711 787817-70  
Telefax: +49 711 787817-89

**HENRICHSEN Wien**

Diefenbachgasse 53  
A-1150 Wien  
Telefon: +43 1 8954040  
Telefax: +43 1 8954040-40